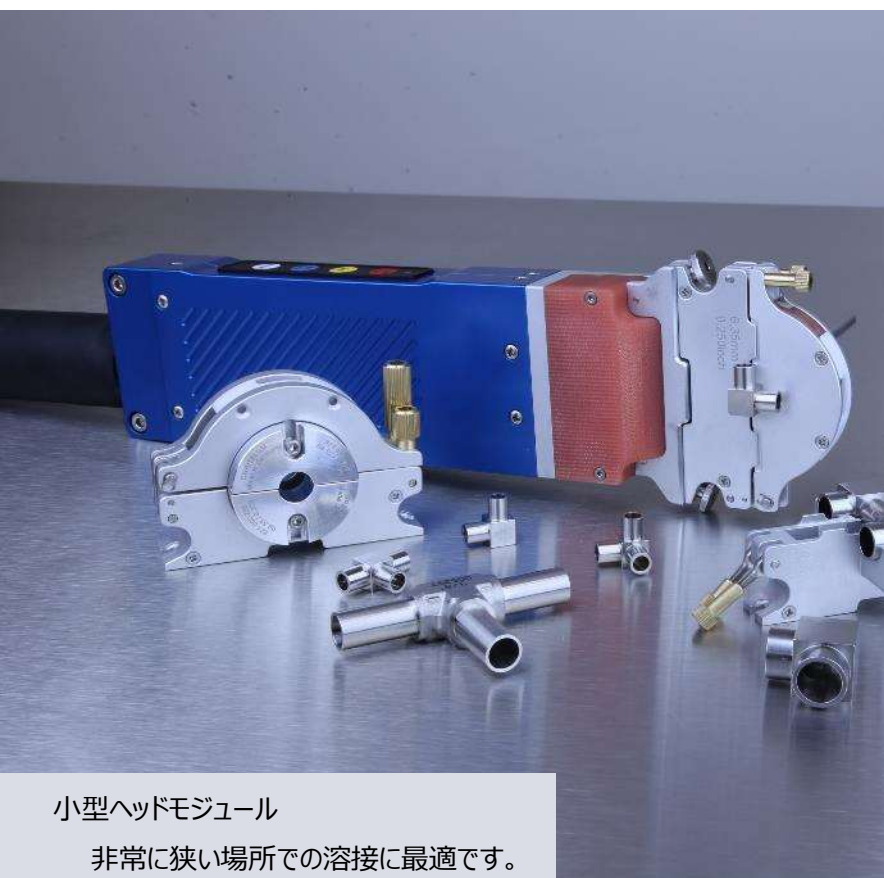


オービウエルド 12

水冷式
 マイクロチューブ溶接ヘッド

半導体・航空宇宙・医薬品関連等の高純度配管溶接に最適な溶接ヘッドです。

『オービウエルド12』は非常にコンパクトなデザインで、最適化された水冷構造により、このサイズの溶接ヘッドには無い高使用率と、再現性のある高品質な溶接ビードを提供します。



小型ヘッドモジュール

非常に狭い場所での溶接に最適です。



極めて薄いヘッドデザインでありながら、最適な水冷構造により、高使用率を実現。

ワイド（厚手）タイプのクランプカセット

- ✓ 電極回転部のローターギアまでしっかりと冷却が可能な水冷機構を搭載
- ✓ クランプカセットは、スモール（薄手）“Type A” と、ワイド（厚手）“Type B” の2種
- ✓ ヘッドモジュール内部のシールドガスルート構造を最適化し、ヤケの少ない高品質な溶接
- ✓ 溶接ヘッドのハンドル部に操作ボタンを搭載しているので、リモコンは不要
- ✓ ケーブル・ホース類は柔軟性の高いホースシースでカバー、電源接続部に負荷がかからないフック付き



日酸TANAKA株式会社

<https://nissantanaka.com/>

製品紹介はこちら

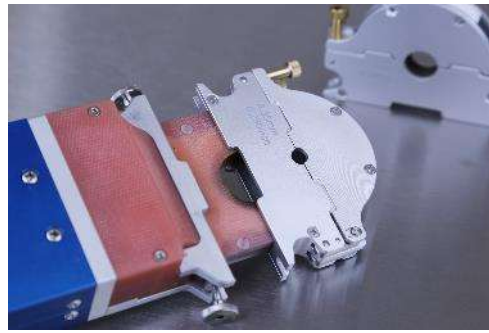




溶接ヘッドハンドル部に
操作ボタンを搭載



一般的なマイクロ継手
溶接に最適



クランプカセットは取り外し式



クランプカセット
Type A、Type B
(薄手) (厚手)



ワイド クランプインサート
Type B

オービュールド12 適用継手

クランプカートリッジ タイプ	マイクロ継手 x マイクロ継手	マイクロ継手 x 直チューブ	直チューブ x 直チューブ	特徴
スモール クランプカセット (Type A・薄手)	○	○	○	薄型デザインにより各種マイクロ継手に対応
ワイド クランプカセット (Type B・厚手)			○	クランプインサートが交換可能でローコスト

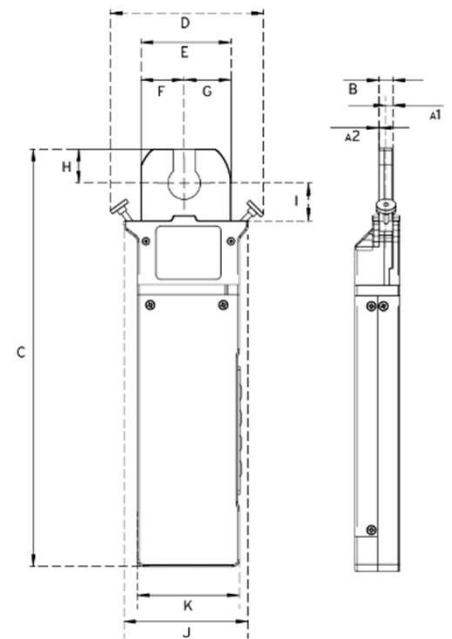
仕様詳細	オービュールド12
商品コード	821 000 010
チューブ径適用範囲	3.0 ~ 12.7mm
タングステン電極径	φ1.0mm
重量 (ケーブル・ホース 含む)	4.8 kg
ケーブル・ホース 長さ	7.5 m
出荷時構成品	オービュールド12 溶接ヘッド 1台 運搬用専用ケース 1個 工具セット 1式 タングステン電極セットゲージ 1式 取扱説明書 (スペアパーツリスト) 1式
オプション品	スモール クランプカセット (薄手) Type A ワイド クランプカセット (厚手) Type B ワイド クランプインサート (厚手) Type B用 ケーブル・ホース延長セット (最長20m) タングステン電極 (WS2 チューブサイズカット済み) 酸素濃度計『O2モニター』

各寸法一覧 (単位: mm)		電極ギャップ	
オービュールド12	サイズ	クランプカセット Type A	クランプカセット Type B
A1	4.25	6.35	15.60
A2	3.75	5.85	15.10
B	8.00	12.20	30.70
C	245.70		
D	90.00		
E	53.00		
F	25.50		
G	27.50		
H	20.00		
I	22.00		
J	73.00		
K	60.00		

スモール クランプカセット
(Type A)



ワイド クランプカセット
(Type B)



 日酸TANAKA株式会社

産業機器事業部

〒212-0024

神奈川県川崎市幸区塚越4-320-1

TEL:044-549-9647 FAX:044-549-8970



ホームページはこちら

オービウエルド12 溶接ヘッドオプションパーツ

スモール クランプカセット (薄手) Type A (ステンレス製)



スモール クランプカセット (薄手)
Type A

ヒンジ付きカバー「フリップトップ」を搭載。(溶接工程の前に溶接線を確認) マイクロ継手溶接など、クランプ長さが非常に限られている用途には、全幅わずか12.2mmのクランプカセットをラインアップ。

※各チューブサイズ別に必要

ITEM	TUBE OD [MM]	TUBE OD [INCH]	CODE	KG
Clamping cassette VA for OW 12, Type "A" (narrow), V3	2.00	0.079	821 050 200	0.100
Clamping cassette VA for OW 12, Type "A" (narrow), V3	3.00	0.118	821 050 201	0.100
Clamping cassette VA for OW 12, Type "A" (narrow), V3	3.18	0.125	821 050 202	0.100
Clamping cassette VA for OW 12, Type "A" (narrow), V3	6.00	0.236	821 050 203	0.100
Clamping cassette VA for OW 12, Type "A" (narrow), V3	6.35	0.250	821 050 204	0.100
Clamping cassette VA for OW 12, Type "A" (narrow), V3	8.00	0.315	821 050 205	0.100
Clamping cassette VA for OW 12, Type "A" (narrow), V3	9.53	0.375	821 050 206	0.100
Clamping cassette VA for OW 12, Type "A" (narrow), V3	10.00	0.394	821 050 207	0.100
Clamping cassette VA for OW 12, Type "A" (narrow), V3	12.00	0.472	821 050 208	0.100
Clamping cassette VA for OW 12, Type "A" (narrow), V3	12.70	0.500	821 050 209	0.100

ワイド クランプカセット (厚手) Type B (ステンレス製)



ワイド クランプカセット (厚手)
Type B

ヒンジ付きカバー「フリップトップ」を搭載。(溶接工程の前に溶接線を確認) ワイド クランプカセットは各チューブサイズ共用ですが、『ワイドクランプインサート』が各チューブサイズ別に追加が必要です。

ITEM	CODE	KG
Clamping cassette for OW 12, Type "B" (wide)	821 050 002	0.095

ワイド クランプインサート (厚手) ワイド クランプカセットType B用 (アルミニウム製)

ワイド クランプカセット Type B にのみ使用可能です。

ワイド クランプインサートは4個で 1 セット。(片側2個)



ワイド クランプインサート
(ワイド クランプカセット Type B用)
4個/セット

ITEM	TUBE OD [MM]	TUBE OD [INCH]	CODE	KG
Clamping insert for OW 12, Type "B" (wide), 4-part	3.00	0.118	821 002 220	0.050
Clamping insert for OW 12, Type "B" (wide), 4-part	3.18	0.125	821 002 222	0.050
Clamping insert for OW 12, Type "B" (wide), 4-part	4.00	0.157	821 002 224	0.050
Clamping insert for OW 12, Type "B" (wide), 4-part	6.00	0.236	821 002 228	0.050
Clamping insert for OW 12, Type "B" (wide), 4-part	6.35	0.250	821 002 229	0.050
Clamping insert for OW 12, Type "B" (wide), 4-part	7.00	0.276	821 002 230	0.050
Clamping insert for OW 12, Type "B" (wide), 4-part	7.94	0.313	821 002 232	0.050
Clamping insert for OW 12, Type "B" (wide), 4-part	8.00	0.315	821 002 233	0.050
Clamping insert for OW 12, Type "B" (wide), 4-part	9.00	0.354	821 002 234	0.050
Clamping insert for OW 12, Type "B" (wide), 4-part	9.53	0.375	821 002 235	0.050
Clamping insert for OW 12, Type "B" (wide), 4-part	10.00	0.394	821 002 237	0.050
Clamping insert for OW 12, Type "B" (wide), 4-part	12.00	0.472	821 002 243	0.050
Clamping insert for OW 12, Type "B" (wide), 4-part	12.70	0.500	821 002 245	0.050



日酸TANAKA株式会社

<https://nissantanaka.com/>

オービウエルド 17

水冷式 / 空冷式
 マイクロチューブ溶接ヘッド

半導体・航空宇宙・医薬品関連等の高純度配管溶接に最適な溶接ヘッドです。

『オービウエルド17』は非常にコンパクトなデザインで、ユニークな水冷構造により、このサイズの溶接ヘッドには無い高使用率と、再現性のある高品質な溶接ビードを提供します。



- ✓ ローターギアまで冷却するユニークな水冷機構で、耐久性に優れた高使用率を実現
- ✓ インライン組立及び、モジュールのプレハブ生産に最適な脱着式のクランプカートリッジ
- ✓ 業界標準との互換性により、最新の小径チューブ溶接技術へスムーズに移行可能
- ✓ 溶接ヘッドのハンドル部に操作ボタンを搭載しているので、リモコンは不要
- ✓ ケーブル・ホース類は柔軟性の高いホースシースでカバー、電源接続部に負荷がかからないフック付き



日酸TANAKA株式会社

<https://nissantanaka.com/>

製品紹介はこちら

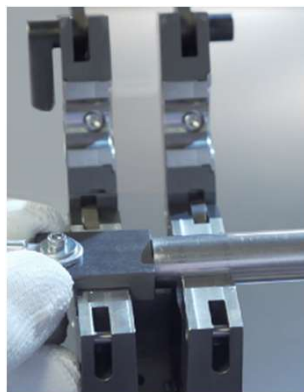




溶接ヘッドハンドル部に
操作ボタンを搭載



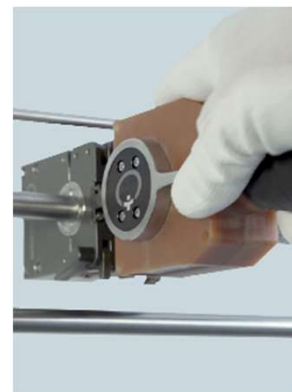
脱着式のクランプカセットは、
インライン組立及び、プレハブ
生産に最適



チューブセットゲージで、容易に
正確なチューブ位置決めが可能



クランプカセットは互換品との
部品共用も可能



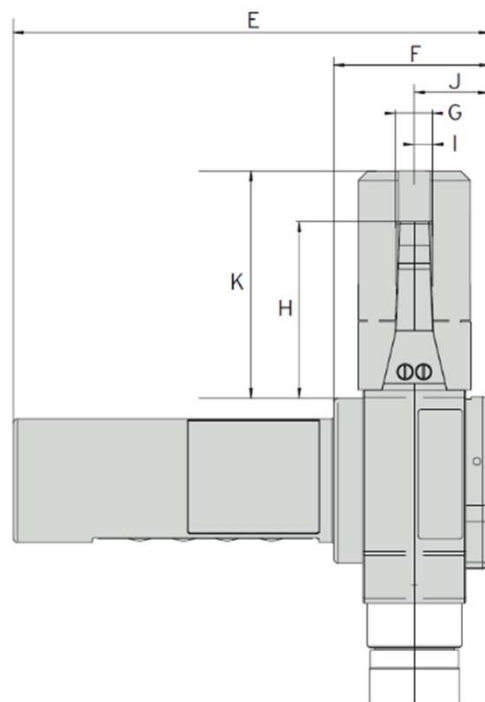
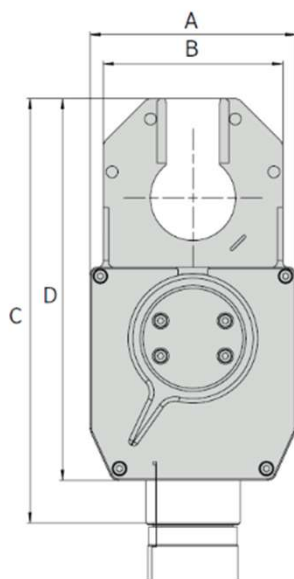
半導体産業用チューブ
溶接など、狭い場所を想
定したコンパクトな設計

仕様詳細	オービウェルド17
商品コード	817 000 001 (水冷式) ※空冷式は別途お問い合わせ
チューブ径適用範囲	3.0 ~ 17.2mm
タングステン電極径	φ1.0mm / φ1.6mm
重量 (ケーブル・ホース類 含む)	5.5 kg
ケーブル・ホース 長さ	7.5 m
出荷時構成品	オービウェルド17 (水冷式) 溶接ヘッド 1台
	運搬用専用ケース 1個
	工具セット 1式
	タングステン電極セットゲージ
オプション品	クランプカセット OW17用
	クランプインサート OW17用
	ケーブル・ホース延長セット (最長20m)
	タングステン電極 (WS2 チューブサイズカット済み)
	酸素濃度計『O2モニター』



※クランプカセットはヘッド本体に付属していませんので、別途お買い求めください

各寸法一覧 (単位: mm)	
オービウェルド17	サイズ
A	70.00
B	61.00
C	144.50
D	130.00
E	162.00
F	53.00
G	12.40
H	60.25
I	5.00
J	26.80
K	75.20



 **日酸TANAKA株式会社**

産業機器事業部

〒212-0024

神奈川県川崎市幸区塚越4-320-1

TEL:044-549-9647 FAX:044-549-8970



ホームページはこちら

オービウエルド17 溶接ヘッドオプションパーツ

クランプカセット

ステンレス製。インライン組立やプレハブ生産に最適な、取り外し可能なクランプカセット。
カセットに固定されたチューブセットゲージは、溶接するチューブの位置決め用です。

【付属品】

クランプカセット組立ジグ× 1 個

標準チューブセットゲージ1個-

COAXアプリケーション用セットゲージ× 1

3/32 "六角スパナ× 1 本

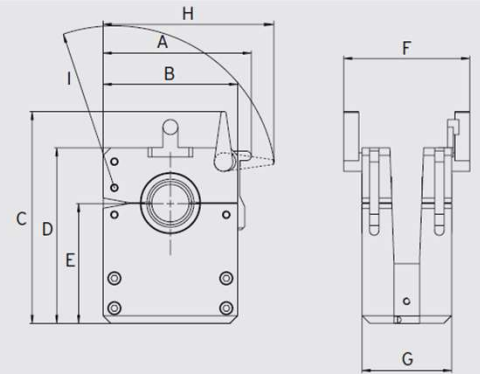
1/16 "六角スパナ× 1 本

プラスチックボックス× 1 個



クランプカセット

DIMENSIONS	[MM]	[INCH]
Dimension "A"	63.00	2.480
Dimension "B"	57.20	2.252
Dimension "C"	90.00	3.543
Dimension "D"	74.60	2.937
Dimension "E"	50.90	2.004
Dimension "F"	53.60	2.110
Dimension "G"	38.10	1.500
Dimension "H"	72.60	2.858
Dimension "I"	70.00	2.756
Dimension "J"	19.05	0.750



ITEM	CODE	KG
Clamping cassette for OW 17	817 050 010	0.442



日酸TANAKA株式会社

<https://nissantanaka.com/>

オービウエルド17 溶接ヘッドオプションパーツ

クランプインサート (ステンレス製)

OW17クランプカセット及び、互換性のあるクランプカセットに使用できます。

クランプインサート1式は2個のクランプインサートで構成されます。

※クランプカセットには、2式のクランプインサートが必要です。

COAX継手 (同軸二重管システム) の場合、通常チューブ径の異なる2本のパイプを溶接して接続します。このような用途では、対応する異径サイズのクランプインサートを使用する必要があります。



クランプインサート OW17用

TUBE OD [MM]	TUBE OD [INCH]	CODE
3.00	0.118	817 002 209
3.18	0.125	817 002 201
4.00	0.157	817 002 210
4.76	0.188	817 002 202
5.00	0.196	817 002 211
6.00	0.236	817 002 212
6.35	0.250	817 002 203
7.94	0.313	817 002 204
8.00	0.314	817 002 213
9.00	0.354	817 002 214
9.53	0.375	817 002 205
10.00	0.393	817 002 215
11.00	0.433	817 002 216
12.00	0.472	817 002 217
12.70	0.500	817 002 206
14.00	0.551	817 002 218
14.29	0.563	817 002 207
15.00	0.590	817 002 219
15.88	0.625	817 002 208
16.00	0.629	817 002 220
17.20	0.677	817 002 221



日酸TANAKA株式会社

<https://nissantanaka.com/>

オービウェルド 19

水冷式
チューブ溶接ヘッド

半導体・航空宇宙・医薬品関連等の高純度配管溶接に最適な溶接ヘッドです。

『オービウェルド19』はユニークなクランプ機構が特徴的。また、完璧な水冷構造により、このサイズの溶接ヘッドには無い高使用率と、再現性のある高品質な溶接ビードを提供します。

ローターギアまで十分に冷却する
完璧な水冷機構を搭載



開放状態でもヘッド輪郭に
収まる3分割クランプ機構



溶接線を確認する
『フリップトップ』



- ✓ 電極回転部のローターギアまで十分に冷却が可能な水冷機構を搭載
- ✓ クランプインサートは、スモール（薄手）“Type S” と、ワイド（厚手）“Type W” の2種
- ✓ クランプ機構は、開放状態でもヘッド輪郭に収まるユニークな3分割式の“シザース式”を採用
- ✓ ヘッドのハンドル部に操作ボタンを搭載しているので、リモコン不要
- ✓ ケーブル・ホース類は柔軟性の高いホースシースでカバー、電源接続部に負荷がかからないフック付き



日酸TANAKA株式会社

<https://nissantanaka.com/>

製品紹介はこちら





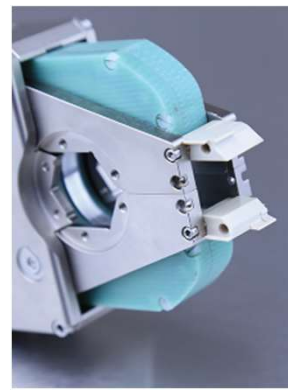
操作ボタンを搭載したアルミ製ハンドル



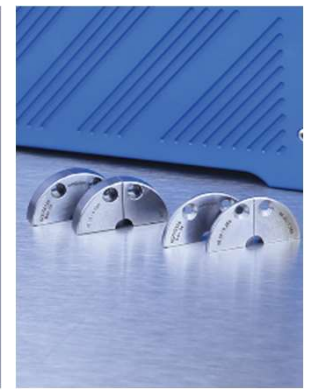
片手で操作できるクランプブロック



電極径は 1.0mm / 1.6mm の使用が可能

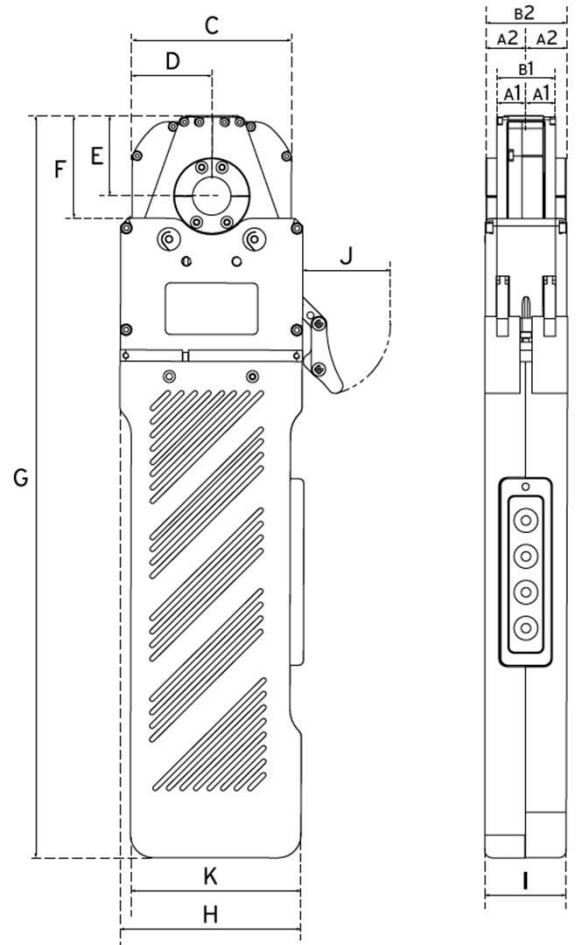


溶接線を確認する「フリップトップ」



クランプインサートはスモール、ワイドの2種

仕様詳細	オービウェルド19
商品コード	822 000 010
チューブ径適用範囲	3.0 ~ 19.05mm
タングステン電極径	φ1.0mm / φ1.6mm
重量 (ケーブル・ホース類 含む)	6.5 kg
ケーブル・ホース 長さ	7.5 m
出荷時構成	オービウェルド19 溶接ヘッド 1台 運搬専用ケース 1個 工具セット 1式 タングステン電極セットゲージ 1式 取扱説明書 (スペアパーツリスト)
オプション品	スモール クランプインサート Type S (薄手) ワイド クランプインサート Type W (厚手) ケーブル・ホース延長セット (最長20m) タングステン電極 (WS2、サイズカット済み) 酸素濃度計「O2モニター」



各寸法一覧 (単位 : mm)		電極ギャップ	
オービウェルド 19	サイズ	クランプインサート Type S	クランプインサート Type W
A1	12.00	12.00	
A2	17.00		17.00
B1	24.00	24.00	
B2	34.00		34.00
C	66.50		
D	33.25		
E	35.20		
F	44.50		
G	313.50		
H	76.00		
I	34.00		
J	35.00		
K	71.00		

 日酸TANAKA株式会社

産業機器事業部

〒212-0024

神奈川県川崎市幸区塚越4-320-1

TEL:044-549-9647 FAX:044-549-8970



ホームページはこちら

オービウェルド19 溶接ヘッドオプションパーツ

クランプインサート

クランプインサートは、両側6個で1セットになります。

- ✓ ワイド クランプインサート（厚手：Type W）を標準で使用
- ✓ スモール クランプインサート（薄手：Type S）は、直管部の短い継手に使用



ワイド クランプインサート
Type W



スモール クランプインサート
Type S

ITEM	TUBE OD		TYPE "W" (WIDE)		TYPE "S" (SMALL/ NARROW)	
	[MM]	[INCH]	CODE	KG	CODE	KG
Clamping insert for OW 19, 6-part	3.00	0.118	822 002 120	0.100	822 002 320	0.044
Clamping insert for OW 19, 6-part	3.18	0.125	822 002 122	0.100	822 002 322	0.044
Clamping insert for OW 19, 6-part	3.95	0.156	822 002 123	0.099	822 002 323	0.044
Clamping insert for OW 19, 6-part	4.00	0.157	822 002 124	0.099	822 002 324	0.044
Clamping insert for OW 19, 6-part	4.78	0.188	822 002 126	0.099	822 002 326	0.043
Clamping insert for OW 19, 6-part	5.95	0.234	822 002 127	0.097	-	-
Clamping insert for OW 19, 6-part	6.00	0.236	822 002 128	0.097	822 002 328	0.043
Clamping insert for OW 19, 6-part	6.35	0.250	822 002 129	0.097	822 002 329	0.043
Clamping insert for OW 19, 6-part	7.00	0.276	822 002 130	0.096	-	-
Clamping insert for OW 19, 6-part	7.94	0.313	822 002 132	0.094	-	-
Clamping insert for OW 19, 6-part	8.00	0.315	822 002 133	0.094	822 002 333	0.042
Clamping insert for OW 19, 6-part	9.00	0.354	822 002 134	0.092	822 002 334	0.041
Clamping insert for OW 19, 6-part	9.53	0.375	822 002 135	0.091	822 002 335	0.040
Clamping insert for OW 19, 6-part	9.95	0.392	822 002 136	0.090	822 002 336	0.040
Clamping insert for OW 19, 6-part	10.00	0.394	822 002 137	0.090	822 002 337	0.040
Clamping insert for OW 19, 6-part	12.00	0.472	822 002 143	0.083	822 002 343	0.038
Clamping insert for OW 19, 6-part	12.10	0.476	-	-	822 002 344	0.038
Clamping insert for OW 19, 6-part	12.70	0.500	822 002 145	0.081	822 002 345	0.037
Clamping insert for OW 19, 6-part	13.00	0.512	822 002 146	0.080	-	-
Clamping insert for OW 19, 6-part	13.50	0.531	822 002 148	0.078	822 002 348	0.036
Clamping insert for OW 19, 6-part	14.00	0.551	822 002 150	0.076	822 002 350	0.035
Clamping insert for OW 19, 6-part	15.00	0.591	822 002 153	0.071	822 002 353	0.034
Clamping insert for OW 19, 6-part	15.30	0.602	-	-	822 002 354	0.033
Clamping insert for OW 19, 6-part	15.88	0.625	822 002 157	0.066	822 002 357	0.032
Clamping insert for OW 19, 6-part	16.00	0.630	822 002 158	0.066	822 002 358	0.032
Clamping insert for OW 19, 6-part	17.20	0.677	822 002 162	0.058	-	-
Clamping insert for OW 19, 6-part	17.30	0.681	822 002 163	0.058	822 002 363	0.030
Clamping insert for OW 19, 6-part	18.00	0.709	822 002 164	0.053	822 002 364	0.029
Clamping insert for OW 19, 6-part	19.00	0.748	822 002 165	0.044	822 002 365	0.027
Clamping insert for OW 19, 6-part	19.05	0.750	822 002 166	0.044	822 002 366	0.027

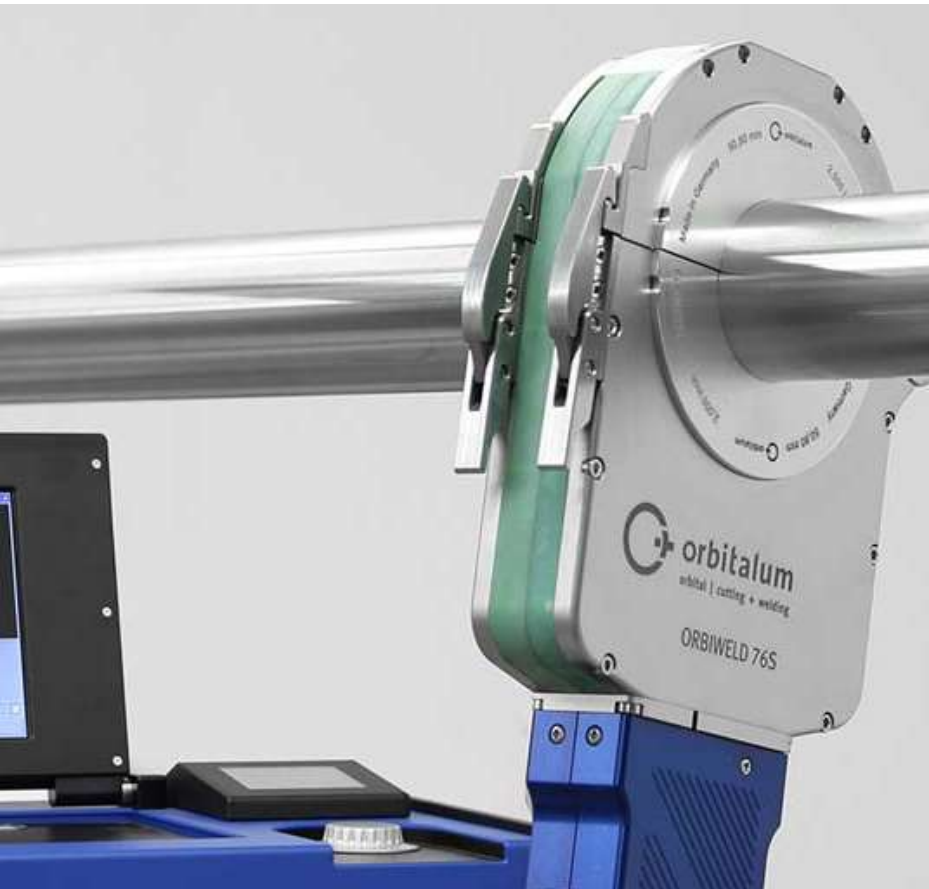


オービウエルド 38S、76S、115S

水冷式
パイプ溶接ヘッド

半導体・航空宇宙・医薬品関連等の高純度配管溶接に最適な溶接ヘッドです。

『オービウエルド S』シリーズは、極めてスリムなデザインと、効率的な水冷方式を採用しているため、耐久性が高く、高使用率の溶接ヘッドです。



主要な操作ボタンを
ヘッドハンドルに搭載



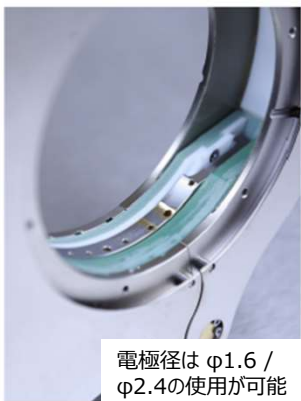
強固なクランプロックで
目違いの無い溶接が可能

- ✓ 溶接部の短い継手類の溶接に最適な、極めてスリムなデザイン
- ✓ エルボ用、チャンバータイプ等の多彩なクランプインサートをラインアップ
- ✓ クランプインサートの交換は、工具不要な『クイックチェンジシステム』を採用
- ✓ ヘッドのハンドル部に操作ボタンを搭載しているため、リモコン不要
- ✓ ケーブル・ホース類は柔軟性の高いホースシースでカバー、電源接続部に負荷がかからないフック付き

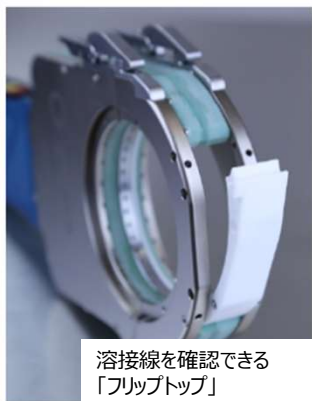




操作ボタンを搭載したアルミ製ハンドル



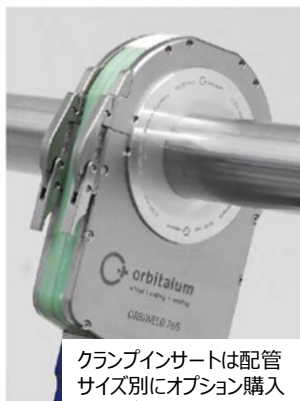
電極径はφ1.6 / φ2.4の使用が可能



溶接線を確認できる「フリップトップ」



強固なクランプブロックで目違いの無い溶接が可能



クランプインサートは配管サイズ別にオプション購入してください。

仕様詳細	オービエルト 38S	オービエルト 76S	オービエルト 115S
商品コード	826 000 001	827 000 001	828 000 001
配管径適用範囲	3.0 ~ 38.1mm	6.0 ~ 77.0mm	20.0 ~ 115.0mm
タングステン電極径	φ1.0 / φ2.4	φ1.0 / φ2.4	φ1.0 / φ2.4
重量 (ケーブル・ホース 含む)	6.9 kg	7.5 kg	9.7 kg
ケーブル・ホース 長さ	7.5 m	7.5 m	7.5 m
出荷時構成	オービエルト 38S, 76S, 115S 溶接ヘッド 1台 運搬用専用ケース 1個 工具セット 1式 タングステン電極セットゲージ 取扱説明書 (スペアパーツリスト)		
オプション品	クランプインサート 標準タイプ		クランプインサート Type S(薄手) クランプインサート Type W(厚手)
	エルボ用 インサート *要 図面指定		
	チャンバー インサート		
	チーズ用 クランプインサート *要 図面指定		
	電極オフセットアダプター		
	テーブルマウントベース		
	ケーブル・ホース延長セット (最長20m)		
	タングステン電極 (WS2、配管サイズカット済み)		
	酸素濃度計『O2モニター』		
	バックシールドガス用シグ『ORBIPURGE』		

■ クランプインサート



38S、76S : 標準



115S : スモール クランプインサート Type S (薄手)
115S : ワイド クランプインサート Type W (厚手)



エルボ用 インサート

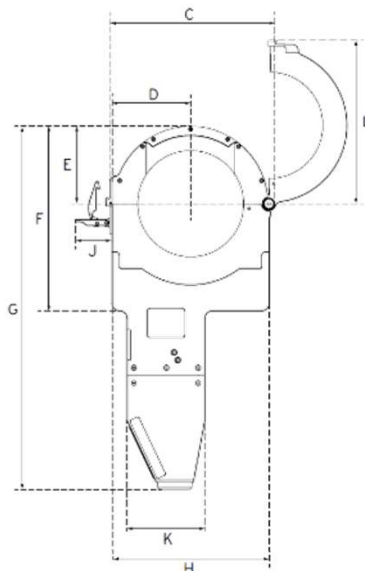


チャンバー インサート

溶接ヘッド各種寸法

単位: mm

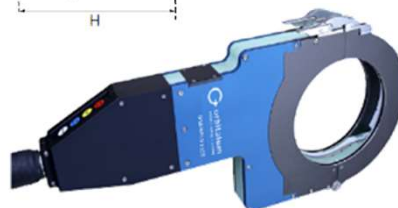
寸法図	オービエルト 38S		オービエルト 76S		オービエルト 115S		
	寸法	電極ギャップ	寸法	電極ギャップ	寸法	Type S	Type W
A1	17.00	17.50	19.00	19.00	22.75	25.00	45.75
A2	17.00	17.50	19.00	19.00	21.25	25.00	44.25
B	34.00	35.00	38.00	38.00	44.00	50.00	90.00
C	112.00		159.00		220.00		
D	47.50		67.50		104.00		
E	47.00		66.00		102.00		
F	144.00		187.00		244.00		
G	357.00		400.00		480.00		
H	95.00		135.00		208.00		
I	34.00		34.00		44.00		
J	55.00		55.00		55.00		
K	71.00		71.00		102.00		
L	110.00		153.00		216.00		



オービエルト 38S



オービエルト 76S



オービエルト 115S



日酸TANAKA株式会社

産業機器事業部

〒212-0024

神奈川県川崎市幸区塚越4-320-1

TEL:044-549-9647 FAX:044-549-8970



ホームページはこちら

オービウエルド 170

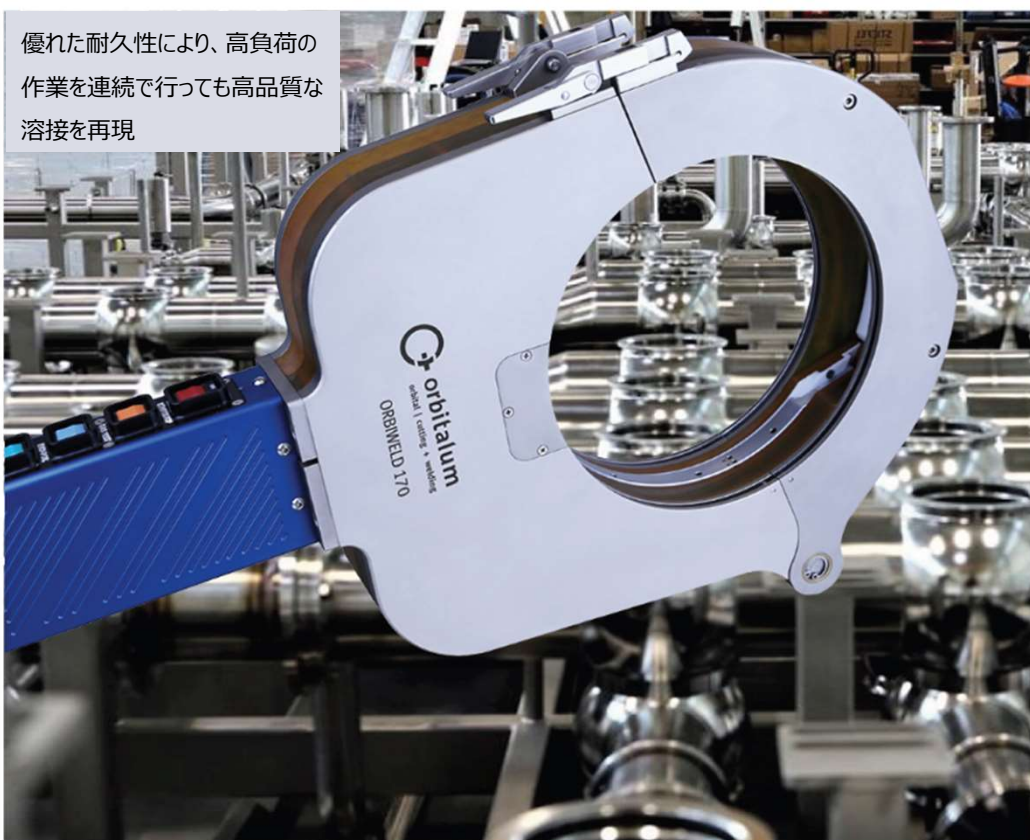
水冷式
パイプ溶接ヘッド

製薬、化学、食品、航空宇宙産業など、溶接する配管の直径や肉厚が大きくなり、

密閉式溶接ヘッドへの要求がますます高まっている分野での用途に最適。

また、ヘッド内部には、冷却効果の高い水冷構造を採用しているため、耐久性が優れています。

優れた耐久性により、高負荷の作業を連続で行っても高品質な溶接を再現



強固なクランプブロックで目違いの無い溶接が可能



操作ボタンを搭載したアルミ製ハンドル



優れたガスフローコントロールにより溶接ヤケを極限まで低下

- ✓ 非常に冷却効果の高い水冷構造を採用。耐久性が高く、高能率な溶接が可能
- ✓ エルボ用、チャンバータイプ等の多彩なクランプインサートをラインアップ
- ✓ クランプインサートの交換は、工具不要の『クイックチェンジシステム』を採用
- ✓ ヘッドのハンドルに操作ボタンを搭載しているため、リモコンは不要
- ✓ ケーブル・ホース類は柔軟性の高いホースシースでカバー、電源接続部に負荷がかからないフック付き





ヘッドハンドルに
操作ボタンを搭載



電極径は
φ1.6 / φ2.4の使用が可能



強固なクランプロックで目違い
の無い溶接が可能

仕様詳細	オービェルド 170
商品コード	825 000 001
配管径適用範囲	50.0 ~ 170.0 mm
タングステン電極径	1.6 mm / 2.4mm
重量 (ケーブル・ホース類 含む)	18.9 kg
ケーブル・ホース 長さ	7.5 m
出荷時構成	オービェルド 170 溶接ヘッド 1台
	運搬専用ケース 1個
	工具セット 1式
	タングステン電極セットゲージ
	取扱説明書 (スペアパーツリスト)
オプション品	スモール クランプインサート Type S (薄手)
	ワイド クランプインサート Type W (厚手)
	エルボ用 インサート *要 図面指定
	チャンバー インサート
	チーズ用 クランプインサート *要 図面指定
	電極オフセットアダプター
	テーブルマウントベース
	ケーブル・ホース延長セット (最長20m)
	タングステン電極 (WS2、配管サイズカット済み)
	酸素濃度計『O2モニター』
バックシールドガス用ジグ『ORBIPURGE』	

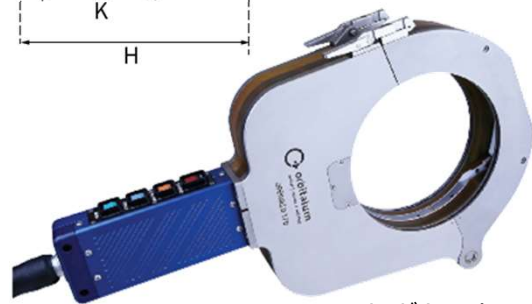
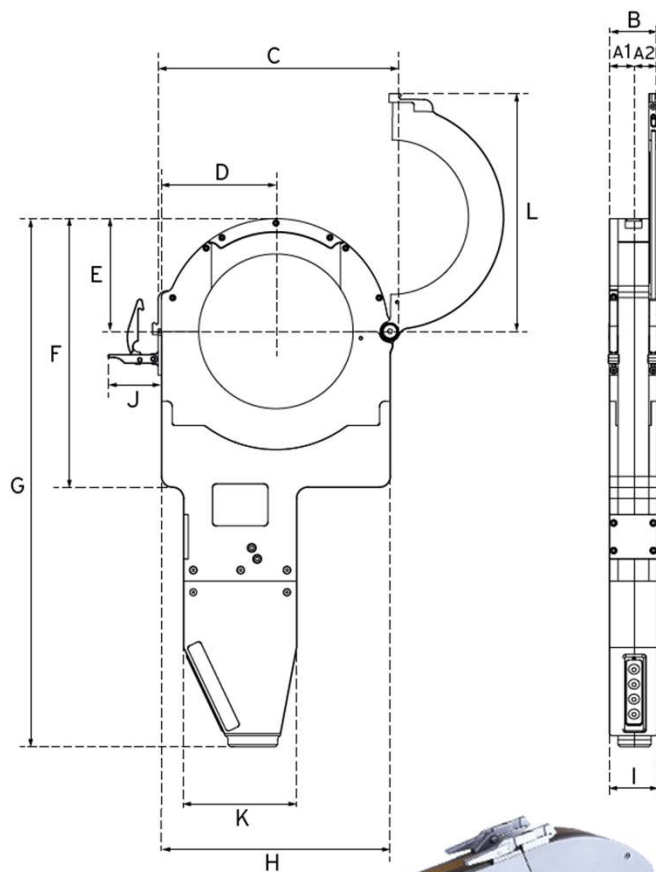
■ 各種オプション



クランプインサート
Type S、Type W

チャンバーインサート

ケーブル・ホース延長
セット(最長20.0m)



オービェルド 170

各寸法一覧 (単位: mm)		電極間距離	
オービェルド 170	サイズ	クランプインサート Type S	クランプインサート Type W
A1	30.00	32.00	50.00
A2	41.00	43.00	61.00
B	70.00	72.00	110.00
C	345.00		
D	160.00		
E	140.00		
F	365.00		
G	585.00		
H	285.00		
I	50.00		
J	67.00		
K	88.00		
L	332.00		

 **日酸TANAKA株式会社**
産業機器事業部
〒212-0024
神奈川県川崎市幸区塚越4-320-1
TEL:044-549-9647 FAX:044-549-8970



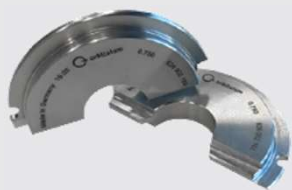
ホームページはこちら

オービウェルド 溶接ヘッド オプションパーツ

クランプインサート

片側のクランプに2個1セットで構成されます。各配管径に対して2セットのクランプインサート（4個）が必要です。

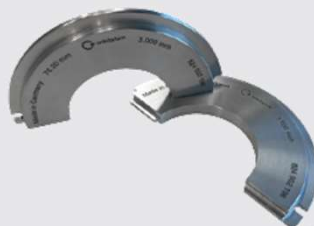
オービウェルド 115S と 170では、薄手の“S”もしくは厚手の“W”を選択でき、各々ランダムに組み合わせて使用できます。



クランプインサート (OW 38S)
2個1セット



クランプインサート (OW 76S)
2個1セット

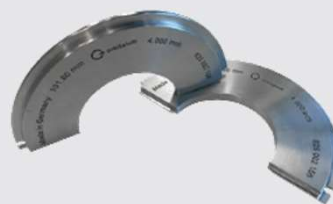


スモール クランプインサート Type S
(OW 115S) 2個1セット

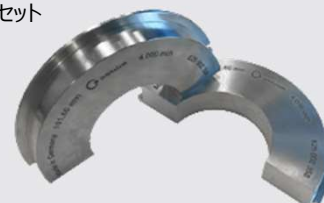


ワイド クランプインサート Type W
(OW 115S) 2個1セット

TUBE OD		OW 38S	OW 76S	OW 115S "S" (SMALL/NAR- ROW)	OW 115S "W" (WIDE)	OW 170 "S" (SMALL/NAR- ROW)	OW 170 "W" (WIDE)
[MM]	[INCH]	CODE	CODE	CODE	CODE	CODE	CODE
3.00	0.118	826 002 120	-	-	-	-	-
3.18	0.125	826 002 122	-	-	-	-	-
4.00	0.157	826 002 124	-	-	-	-	-
4.76	0.187	826 002 125	-	-	-	-	-
4.78	0.188	826 002 126	-	-	-	-	-
5.95	0.234	826 002 127	-	-	-	-	-
6.00	0.236	826 002 128	827 002 120	-	-	-	-
6.35	0.250	826 002 129	827 002 121	-	-	-	-
7.00	0.276	826 002 130	-	-	-	-	-
7.50	0.295	826 002 131	-	-	-	-	-
7.94	0.313	826 002 132	827 002 124	-	-	-	-
8.00	0.315	826 002 133	827 002 125	-	-	-	-
9.00	0.354	-	827 002 126	-	-	-	-
9.53	0.375	826 002 135	827 002 127	-	-	-	-
9.95	0.392	826 002 136	-	-	-	-	-
10.00	0.394	826 002 137	827 002 129	-	-	-	-
10.10	0.398	826 002 138	827 002 130	-	-	-	-
10.20	0.402	826 002 139	827 002 131	-	-	-	-
11.00	0.433	826 002 140	827 002 132	-	-	-	-
11.95	0.470	826 002 142	827 002 134	-	-	-	-
12.00	0.472	826 002 143	827 002 135	-	-	-	-
12.10	0.476	826 002 144	827 002 136	-	-	-	-
12.70	0.500	826 002 145	827 002 137	-	-	-	-
13.00	0.512	826 002 146	827 002 138	-	-	-	-
13.20	0.520	-	827 002 139	-	-	-	-
13.50	0.531	826 002 148	827 002 140	-	-	-	-
13.70	0.539	826 002 149	827 002 141	-	-	-	-
14.00	0.551	826 002 150	827 002 142	-	-	-	-
14.30	0.563	826 002 151	-	-	-	-	-
14.70	0.579	826 002 152	-	-	-	-	-
15.00	0.591	826 002 153	827 002 145	-	-	-	-
15.30	0.602	826 002 154	827 002 146	-	-	-	-
15.60	0.614	826 002 155	827 002 147	-	-	-	-
15.70	0.618	826 002 156	827 002 148	-	-	-	-
15.88	0.625	826 002 157	827 002 149	-	-	-	-
16.00	0.630	826 002 158	827 002 150	-	-	-	-
16.70	0.657	826 002 159	-	-	-	-	-
17.00	0.669	-	827 002 152	-	-	-	-
17.20	0.677	826 002 162	827 002 154	-	-	-	-
17.30	0.681	826 002 163	827 002 155	-	-	-	-
18.00	0.709	826 002 164	827 002 156	-	-	-	-



ワイド クランプインサート Type S
(OW 170) 2個1セット



ワイド クランプインサート Type W
(OW 170) 2個1セット



日酸TANAKA株式会社

<https://nissantanaka.com/>

TUBE OD		OW 38S	OW 76S	OW 115S "S" (SMALL/NAR- ROW)	OW 115S "W" (WIDE)	OW 170 "S" (SMALL/NAR- ROW)	OW 170 "W" (WIDE)
[MM]	[INCH]	CODE	CODE	CODE	CODE	CODE	CODE
19.00	0.748	826 002 165	827 002 157	-	-	-	-
19.05	0.750	826 002 166	827 002 158	-	-	-	-
19.50	0.768	826 002 167	827 002 159	-	-	-	-
20.00	0.787	826 002 168	827 002 160	824 002 120	-	-	-
21.00	0.827	-	827 002 161	-	-	-	-
21.30	0.839	826 002 170	827 002 162	824 002 122	824 002 322	-	-
21.70	0.854	826 002 171	827 002 163	824 002 123	-	-	-
22.00	0.866	826 002 172	827 002 164	824 002 124	-	-	-
22.22	0.875	826 002 173	827 002 165	-	-	-	-
22.23	0.875	826 002 174	827 002 166	-	-	-	-
22.55	0.888	826 002 175	-	-	-	-	-
23.00	0.906	826 002 176	827 002 168	824 002 128	824 002 328	-	-
24.00	0.945	826 002 177	827 002 169	-	-	-	-
25.00	0.984	826 002 179	827 002 171	824 002 131	824 002 331	-	-
25.25	0.994	-	827 002 172	-	-	-	-
25.40	1.000	826 002 181	827 002 173	824 002 133	824 002 333	-	-
26.00	1.024	826 002 182	827 002 174	-	-	-	-
26.70	1.051	826 002 183	827 002 175	824 002 135	-	-	-
26.90	1.059	826 002 184	827 002 176	824 002 136	824 002 336	-	-
27.00	1.063	826 002 185	827 002 177	-	-	-	-
27.20	1.071	826 002 186	827 002 178	824 002 138	-	-	-
28.00	1.102	826 002 187	827 002 179	824 002 139	-	-	-
29.00	1.142	826 002 188	827 002 180	824 002 140	824 002 340	-	-
30.00	1.181	826 002 189	827 002 181	824 002 141	-	-	-
30.53	1.202	826 002 190	-	-	-	-	-
31.75	1.250	826 002 191	827 002 183	824 002 143	824 002 343	-	-
31.80	1.252	826 002 192	827 002 184	824 002 144	-	-	-
32.00	1.260	826 002 193	827 002 185	824 002 145	824 002 345	-	-
33.00	1.299	-	827 002 186	-	-	-	-
33.40	1.315	826 002 195	827 002 187	824 002 147	-	-	-
33.70	1.327	826 002 196	827 002 188	824 002 148	824 002 348	-	-
34.00	1.339	826 002 197	827 002 189	824 002 149	-	-	-
35.00	1.378	826 002 198	827 002 190	824 002 150	824 002 350	-	-
36.00	1.417	826 002 199	-	-	-	-	-
38.00	1.496	826 002 200	827 002 192	824 002 152	824 002 352	-	-
38.10	1.500	826 002 201	827 002 193	824 002 153	824 002 353	-	-
40.00	1.575	-	827 002 194	824 002 154	-	-	-
41.00	1.614	-	827 002 195	824 002 155	824 002 355	-	-
42.00	1.654	-	827 002 196	824 002 156	-	-	-
42.16	1.660	-	827 002 197	824 002 157	-	-	-
42.30	1.665	-	827 002 198	-	-	-	-
42.40	1.669	-	827 002 199	824 002 159	824 002 359	-	-
42.70	1.681	-	827 002 200	824 002 160	-	-	-
43.00	1.693	-	827 002 201	824 002 161	824 002 361	-	-
44.00	1.732	-	827 002 203	-	-	-	-
44.45	1.750	-	827 002 204	824 002 164	824 002 364	-	-
44.50	1.752	-	827 002 205	824 002 165	-	-	-
45.00	1.772	-	827 002 206	-	-	-	-
48.00	1.890	-	827 002 208	-	-	-	-
48.26	1.900	-	827 002 209	824 002 169	-	-	-
48.30	1.902	-	827 002 210	824 002 170	824 002 370	-	-
48.60	1.913	-	827 002 211	824 002 171	-	-	-
50.00	1.969	-	827 002 212	824 002 172	824 002 372	825 002 120	-
50.80	2.000	-	827 002 213	824 002 173	824 002 373	825 002 121	825 002 321
51.00	2.008	-	827 002 214	824 002 174	824 002 374	-	-
52.00	2.047	-	827 002 215	824 002 175	824 002 375	-	-
53.00	2.087	-	827 002 216	824 002 176	824 002 376	825 002 124	-
54.00	2.126	-	827 002 217	824 002 177	824 002 377	-	-
57.00	2.244	-	827 002 218	824 002 178	-	-	-
60.00	2.363	-	827 002 219	824 002 179	-	-	-
60.10	2.366	-	827 002 220	-	-	-	-
60.30	2.374	-	827 002 221	824 002 181	824 002 381	825 002 129	825 002 329
60.45	2.380	-	827 002 222	824 002 182	-	-	-
60.50	2.382	-	827 002 223	824 002 183	-	-	-
63.00	2.480	-	827 002 224	824 002 184	824 002 384	-	-
63.20	2.488	-	827 002 225	-	-	-	-



日酸TANAKA株式会社

<https://nissantanaka.com/>

TUBE OD		OW 38S	OW 76S	OW 115S "S" (SMALL/NAR- ROW)	OW 115S "W" (WIDE)	OW 170 "S" (SMALL/NAR- ROW)	OW 170 "W" (WIDE)
[MM]	[INCH]	CODE	CODE	CODE	CODE	CODE	CODE
63.50	2.500	-	827 002 226	824 002 186	824 002 386	825 002 134	825 002 334
65.00	2.559	-	827 002 227	-	-	-	-
70.00	2.756	-	827 002 228	824 002 188	824 002 388	825 002 136	825 002 336
70.20	2.764	-	-	824 002 189	824 002 389	-	-
73.00	2.874	-	827 002 230	824 002 190	-	-	-
73.03	2.875	-	827 002 231	824 002 191	-	-	-
75.00	2.953	-	827 002 233	824 002 193	-	-	-
76.00	2.992	-	827 002 234	824 002 194	-	-	-
76.10	2.996	-	827 002 235	824 002 195	824 002 395	825 002 143	825 002 343
76.20	3.000	-	827 002 236	824 002 196	824 002 396	825 002 144	825 002 344
76.30	3.004	-	827 002 237	824 002 197	824 002 397	-	-
80.00	3.150	-	-	824 002 198	824 002 398	-	825 002 346
82.00	3.228	-	-	824 002 199	-	-	-
82.30	3.240	-	-	824 002 200	-	-	-
85.00	3.346	-	-	824 002 201	824 002 401	-	825 002 349
88.90	3.500	-	-	824 002 203	824 002 403	825 002 151	825 002 351
89.00	3.504	-	-	824 002 204	-	-	-
89.10	3.508	-	-	824 002 205	824 002 405	-	-
90.00	3.543	-	-	824 002 206	-	-	-
100.00	3.937	-	-	824 002 209	-	-	-
101.60	4.000	-	-	824 002 210	824 002 410	825 002 158	825 002 358
104.00	4.094	-	-	824 002 211	824 002 411	825 002 159	825 002 359
108.00	4.252	-	-	824 002 212	-	825 002 160	-
110.00	4.331	-	-	824 002 213	-	-	-
114.00	4.488	-	-	824 002 215	-	-	-
114.30	4.500	-	-	824 002 216	824 002 416	825 002 164	825 002 364
115.00	4.528	-	-	824 002 217	824 002 417	825 002 165	-
127.00	5.000	-	-	-	-	825 002 167	825 002 367
127.05	5.002	-	-	-	-	-	-
129.00	5.079	-	-	-	-	825 002 169	825 002 369
133.00	5.236	-	-	-	-	825 002 170	-
139.70	5.500	-	-	-	-	825 002 171	825 002 371
152.40	6.000	-	-	-	-	825 002 173	825 002 373
154.00	5.063	-	-	-	-	825 002 174	825 002 374
159.00	6.260	-	-	-	-	825 002 175	-
165.20	6.504	-	-	-	-	825 002 177	-
168.30	6.626	-	-	-	-	825 002 178	825 002 378
170.00	6.693	-	-	-	-	825 002 179	825 002 379



日酸TANAKA株式会社

<https://nissantanaka.com/>



blank インサート

blank インサート

配管クランプ部を封止するためのインサートです。

必要な形状（径サイズ）に削り出すことも可能です。

ITEM	CODE	KG
Clamping insert blank for OW 38S, 2-part	826 002 210	0.066
Clamping insert blank for OW 76S, 2-part	827 002 241	0.280
Clamping insert blank for OW 115S "S" (small/narrow), 2-part	824 002 220	0.590
Clamping insert blank for OW 115S "W" (wide), 2-part	824 002 420	1.445
Clamping insert blank for OW 170 "S" (small/narrow), 2-part	825 002 185	1.010
Clamping insert blank for OW 170 "W" (wide), 2-part	825 002 385	1.000



クランプインサート用 ケース

クランプインサート用 ケース

クランプインサートは、2個1組でプラスチックケースに入れてお届けします。

ケースを紛失した場合の交換用として再注文することができます。

ITEM	CODE	KG
Packaging clamping insert OW 38S	826 002 010	0.019
Packaging clamping insert OW 76S	827 002 010	0.065
Packaging clamping insert OW 115S "S" (small/narrow)	824 002 010	0.101
Packaging clamping insert OW 115S "W" (wide)	824 002 011	0.129



チャンバー インサート

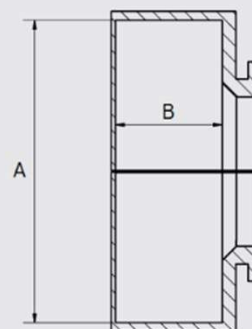
チャンバー インサート（その他継手用）

各種継手用（フランジ、ヘルール、ネジ継手等）のインサートです。

チャンバー インサートは、2個1セットの構成です。

※仮付け溶接が必要（配管・継手の固定はできません。）

ORBIWELD		DIMENSION "A"(∅)	DIMENSION "B"
38S	[mm]	85.0	30.0
	[inch]	3.346	1.181
76S	[mm]	130.0	35.0
	[inch]	5.118	1.378
115S	[mm]	179.0	39.0
	[inch]	7.047	1.535
170	[mm]	214.0	44.0
	[inch]	8.425	1.732



ITEM	CODE	KG
Chamber inserts for fittings for OW 38S	826 050 010	0.146
Chamber inserts for fittings for OW 76S	827 050 007	0.266
Chamber inserts for fittings for OW 65	823 050 010	0.612
Chamber inserts for fittings for OW 115S	824 050 003	0.660
Chamber inserts for fittings for OW 170	825 050 002	0.852



日酸TANAKA株式会社

<https://nissantanaka.com/>

チーズ用 クランプインサート

ローネックチーズ（T-継手）を固定するクランプインサートです。

各配管寸法に応じて、2個1セットが必要です。

ローネックチーズの溶接には、別途、電極アダプターセット、クランプインサートが必要

※ご注文の際は、使用する継手の図面を添付してください。



チーズ用 クランプインサート

ITEM	TUBE OD MAX. [MM]	TUBE OD MAX. [INCH]	CODE	KG
T-piece clamping insert for OW 38S	25.0	0.984	826 050 038	
T-piece clamping insert for OW 76S	48.0	1.890	827 050 005	0.720
T-piece clamping insert for OW 115S	85.0	3.346	824 050 004	1.825
T-piece clamping insert for OW 170	144.0	5.669	825 050 003	3.700

エルボ用 インサート

エルボ継手等の配管直管長さが短い継手に使用するインサートです。

このインサートは、配管・継手の固定はできませんので、仮付け溶接が必要です。

（シールドガスの封止機能のみになります）

エルボ用 インサートは下記の構成です（OW38Sはアークカバーのみ）

・ベーシックリテーナー：2個1セット（全サイズ共通）

・アークカバー：2個1セット（1サイズに1式必要）

・ベーシックリテーナー／アークカバー

ベーシックリテーナーは、各配管サイズ共用です。

アークカバーはベーシックリテーナーに装着して使用します。

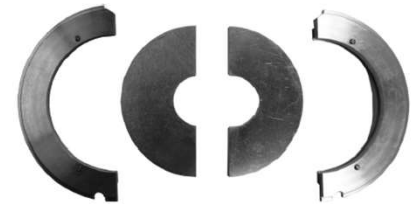
※各配管径に対して2個1セットのアークカバーが必要。

・OW38S用 アークカバー

OW38Sヘッド用のベーシックリテーナー設定はありませんので、アークカバーを直接ヘッドに装着します。

（1サイズに1式必要）

※ご注文の際は、使用する継手の図面を添付してください。



エルボ用 インサート

ベーシックリテーナー / アークカバー

ITEM	CODE	KG
Arc covers OW 38S complete*	826 050 031	0.017
Basic retainer for arc insert for OW 76S	827 002 018	0.150
Cover for arc insert for OW 76S	827 050 021	0.030
Basic retainer for arc insert for OW 115S	824 050 006	0.150
Cover for arc insert for OW 115S*	828 050 016	0.054
Basic retainer for arc insert for OW 170	825 050 005	0.250
Cover for arc insert for OW 170*	825 050 020	0.045



日酸TANAKA株式会社

<https://nissantanaka.com/>



電極オフセットアダプター
OW38S・OW76S 用



電極オフセットアダプター
OW170 用



フロントシーム（管端用）
（ローターギアは含まず）



インターナル（内面用）
（ローターギアは含まず）

電極オフセットアダプター

タングステン電極位置を横方向にオフセットするアダプターです。

ベーシックパーツとエクステンションのセット、または各々単品でご注文いただけます。

電極アダプターを使用すると、溶接可能な最大配管径が小さくなります。

※セット内容

✓ベーシックパーツ 1個

✓15°、30°、45°、90°のエクステンション 各1個

ELECTRODE ADAPTERS USABLE UP TO MAX. TUBE DIAMETER	[MM]	[INCH]
OW 38S	25.0	0.984
OW 76S	48.0	1.890
OW 115S	85.0	3.346
OW 170	144.0	5.669

ELECTRODE ADAPTER SETS	CODE	KG
Electrode adapter set OW 38S, standard	826 050 034	0.033
Electrode adapter set OW 76S, standard	827 050 027	0.089
Electrode adapter set OW 115S, standard	828 050 022	0.064
Electrode adapter set OW 170, standard	825 050 022	0.094
INDIVIDUAL PARTS FOR OW 38S		
Basic part electrode adapter OW 38S	826 004 003	0.013
Extension 10 mm/0.394", 15° for electrode adapter OW 38S	823 004 008	0.003
Extension 10 mm/0.394", 30° for electrode adapter OW 38S	823 004 009	0.003
Extension 10 mm/0.394", 45° for electrode adapter OW 38S	823 004 010	0.003
INDIVIDUAL PARTS FOR OW 76S		
Basic part electrode adapter OW 76S	827 004 003	0.024
Extension 15 mm/0.591", 15°/90° for electrode adapter OW 76S	823 004 002	0.005
Extension 15 mm/0.591", 30°/90° for electrode adapter OW 76S	823 004 003	0.005
Extension 15 mm/0.591", 45°/90° for electrode adapter OW 76S	823 004 004	0.005
INDIVIDUAL PARTS FOR OW 115S		
Basic part electrode adapter OW 115S	828 004 004	0.037
Extension 25 mm/0.984", 15°/90° for electrode adapter OW 115S	823 004 006	0.009
Extension 25 mm/0.984", 30°/90° for electrode adapter OW 115S	823 004 005	0.009
Extension 25 mm/0.984", 45°/90° for electrode adapter OW 115S	823 004 007	0.009
INDIVIDUAL PARTS FOR OW 170		
Basic part electrode adapter OW 170	825 004 001	0.067
Extension 25 mm/0.984", 15°/90° for electrode adapter OW 170	823 004 006	0.009
Extension 25 mm/0.984", 30°/90° for electrode adapter OW 170	823 004 005	0.009
Extension 25 mm/0.984", 45°/90° for electrode adapter OW 170	823 004 007	0.009
ELECTRODE ADAPTER FOR FRONT SEAM WELDING*		
Electrode adapter set OW 38S front seam	826 050 036	0.045
Electrode adapter set OW 76S front seam	827 050 038	0.045
Electrode adapter set OW 115 S front seam	828 050 023	0.070
ELECTRODE ADAPTER FOR INTERNAL WELDING*		
Electrode adapter set OW 38S internal welding	826 050 037	0.071
Electrode adapter set OW 76S internal welding	827 050 039	0.071
Electrode adapter set OW 115 S internal welding	828 050 024	0.193
Electrode adapter set OW 170 internal welding	825 050 026	



日酸TANAKA株式会社

<https://nissantanaka.com/>

テーブルマウント

軽量で頑丈なアルミニウム製

このマウントは、オービウエルド溶接ヘッドを便利かつ確実に固定することができます。

テーブルマウントにヘッドを固定すれば、溶接ワークのセットも簡単です。また、作業の合間に溶接ヘッドを仮置きするのにも便利です。

TECHNICAL SPECIFICATIONS	TABLE MOUNTS
Dimensions (LxDxH)	180 x 140 x 185 mm 7.1" x 5.5" x 7.3"
Clamping range (from bottom surface of table to maximum extended screw clamp)	max. 65 mm / 2.56"

ITEM	CODE	KG
Table mount for OW 38S, OW 76S	826 030 006	1.250
Table mount for OW 65, OW 115S, OW 170	823 030 006	1.070



テーブルマウント

バックシールドガスジグ「オービパージ セット」

クイックリリースカプラー付きテフロンガスホースが付属

セット内容はチューブ内径φ12～110mmに対応

※大口径用は別売

専用プラスチックケース入り

各サイズ2個のプラグ、テフロン製ガスホース、クイックリリースカプラー、焼結金属製ガス吹き出し口付き

バルブ付きクイックリリースカプラーで、ガスホースの着脱が簡単

ITEM	CODE	KG
ORBIPURGE forming set	881 000 001	3.150
Replacement protective gas vents for ORBIPURGE 3/8"	881 020 014	0.030
Replacement protective gas vents for ORBIPURGE M5	881 020 015	0.005
Forming plugs pair ID 114 - 130 mm (4.488" - 5.118"), 3/8"	881 050 030	0.220
Forming plugs pair ID 121 - 142 mm (4.764" - 5.591"), 3/8"	881 050 031	0.230
Forming plugs pair ID 148 - 162 mm (5.827" - 6.378"), 3/8"	881 050 032	0.250



オービパージ セット



交換用 焼結金属フィルター



日酸TANAKA株式会社

<https://nissantanaka.com/>