

高機能酸素濃度計

JKO Ver.3シリーズ

酸素：O₂

JKO Ver.3シリーズは酸素不足事故予防の作業安全用途、工場等の製造ラインの酸素濃度管理、各種酸素実験での研究用途の3つの目的を果たすために開発されました。

各分野のお客様の声を集約し、他社製品にはない優れた性能・機能を搭載しました。

お客様の用途に適したJKO Ver.3シリーズを是非ご利用ください。

低濃度酸素モニター JKO-02 Ver.3

用途

- 不活性ガス充填工程
- 低酸素維持管理工程
- 科学実験、培養試験



酸素モニター JKO-A Ver.3

NEW

用途

- 酸素欠乏症防止
- 医療用ガス(酸素)の濃度確認
- 理化学実験・培養等で長期測定
- 高地での酸素濃度の測定
- 緊急災害時可搬型酸素警報器として使用可能
- 酸素濃縮器・人工呼吸器のメンテナンス
- 簡易的な残留酸素の測定



酸素モニター JKO-25 Ver.3

用途

- 酸素欠乏防止
- 酸素濃縮器、人工呼吸器のメンテナンス
- 病院ガスアウトレットの点検用
- 科学実験、培養試験



高濃度タイプ

JKO-25 Ver.3シリーズ

用途に合わせて選べる5タイプ。お客様の使用環境に最適な1台をお選びいただけます。

(Dタイプ:ACアダプター・壁掛けブラケット付属)



JKO-25W3 JKO-25WD3

- 用途:
室内、トンネル、
坑道の酸欠防止
- 付属品:
分離型センサーボックス
(10m)、
壁掛けブラケット



JKO-25S3 JKO-25SD3

- 用途: 定置または持ち運びによる酸素測定

JKO-25L3 JKO-25LD3

- 用途: マンホール・タンク・
井戸等の縦穴濃度確認
- 付属品:
ステンレス筐体分離センサー
(3m)



JKO-25MT3 JKO-25ML3

- 用途: HOT(住宅酸素療法) 酸素濃縮器メンテナンス、
窒素発生装置の残留酸素測定
- 付属品: MT型/タケノコ型チューブ継手 (内径6φ用)、
ML型/エルボ型チューブ継手 (内径4φ/外径6φ)



JKO-25MT3



JKO-25ML3

JKO-25LJ3 JKO-25LJD3

- 用途: 容器内酸素測定、チューブ内酸素測定
病院ガスアウトレット・人工呼吸器濃度確認
(別途オプション品使用)
- 付属品: 分離型センサー (カールコード約1.75m)



インライン測定用バッフル: BF-JK
※チューブ継手は、含まれません。

共通仕様

検知ガス	酸素	警報濃度設定値	2点 任意設定可能(初期値18.0%)
検知原理	ガルバニ電池式	警報機能	電子ブザー(80dB)、赤色LED2個点滅
測定レンジ	0.0~100.0%	警報出力	リレー無電圧1c接点 最大許容範囲: 1A 30VDC
分解能	0.1%	アナログ出力	DC 0-1V 0-100%O ₂
測定精度	±0.5%(0.0~25.0%) ±3.0%(25.1%以上)	電源	単3アルカリ電池4本 外部電源仕様: ACアダプター5V DC/2.0A (停電補償用電池 単3アルカリ電池4本)
使用温度範囲	-10~+40°C	電池寿命	約1年(無警報時)
使用湿度範囲	5~85%RH(結露なきこと)	センサー平均寿命※	大気中: 約3年(使用環境により変動あり)
使用気圧範囲	大気圧(1013[hpa])±10%	寸法/質量	145H×82W×38D(mm)/315(g) JKO-25S3
応答速度	T90 20秒以内(20.9→100.0%)	付属品	全型式共通: 単3アルカリ乾電池、外部警報出力コネクタ D型: ACアダプター、壁掛けブラケット・W型: 壁掛けブラケット
警報遅れ	5秒以内(20.9→18.0%、10~11%酸素曝露時)		
規格	低電圧指令、RoHS		

※センサー寿命を保証するものではありません

JKO-25 Ver.3 & JKO-A Ver.3 タイプ別仕様並びに付属品

タイプ	センサー仕様		電源仕様		エコアラーム モード	停電補償 モード	センサー ケーブル長	付属品	
	内蔵型	分離型	外部電源	単三乾電池				壁掛けブラケット	ACアダプタ
SD3	●	—	●	●	●	●	—	●	●
LD3	—	●	●	●	●	●	3m	●	●
LJD3	—	●	●	●	●	●	約1.75m	●	●
WD3	—	●	●	●	●	●	10m	●	●
S3	●	—	—	●	●	—	—	—	—
MT3	●	—	—	●	●	—	—	—	—
ML3	●	—	—	●	●	—	—	—	—
L3	—	●	—	●	●	—	3m	—	—
LJ3	—	●	—	●	●	—	約1.75m	—	—
W3	—	●	—	●	●	—	10m	●	—

※設置場所でお困りの方は、株式会社イチネンジコーまでお問い合わせください。

高濃度タイプ

JKO-A Ver.3シリーズ NEW

JKO-25 Ver.3から次なる時代へAdvance!

従来の機能はそのままに、型式選定により使用現場に合った1台をお選びいただけます。

(Dタイプ:ACアダプター・壁掛けブラケット付属)



JKO-AW3 JKO-AWD3

- 用途: 室内、トンネル、坑道の酸欠防止
- 付属品: 分離型センサーボックス(10m)、壁掛けブラケット



JKO-AMT3 JKO-AML3

- 用途: HOT(住宅酸素療法) 酸素濃縮器メンテナンス、窒素発生装置の残留酸素測定
- 付属品: MT型/タケノコ型チューブ継手(内径6φ用)、ML型/エルボ型チューブ継手(内径4φ/外径6φ)



JKO-AMT3



JKO-AML3

JKO-AS3 JKO-ASD3

- 用途: 定置または持ち運びによる酸素測定

JKO-AL3 JKO-ALD3

- 用途: マンホール・タンク・井戸等の縦穴濃度確認
- 付属品: ステンレス筐体分離センサー(3m)



JKO-ALJ3 JKO-ALJD3

- 用途: 容器内酸素測定、チューブ内酸素測定 病院ガスアウトレット・人工呼吸器濃度確認(別途オプション品使用)
- 付属品: 分離型センサー(ケーブルコード約1.75m)



インライン測定用バッフル:BF-JK
※チューブ継手は、含まれません。

共通仕様

検知ガス	酸素	警報濃度設定値	2点 任意設定可能(初期値ALM1: 19.5% ALM2: 18.0%)
検知原理	ガルバニ電池式	警報機能	電子ブザー(80dB)、赤色LED2個点滅
測定レンジ	0.0~100.0%	警報出力	リレー無電圧1c接点 最大許容範囲: DC30V 1A MAX
分解能	0.1%	アナログ出力	DC 0-1V 0-100%O ₂ ※2
測定精度	±0.5%(0.0~25.0%) ±3.0%(25.1%以上)	電源	単3アルカリ電池4本 外部電源仕様:ACアダプター5V DC/2.0A (停電補償用電池 単3アルカリ電池4本)
使用温度範囲	-10~+40℃	電池寿命	約1年(アナログ出力及び警報発生のない時)
使用湿度範囲	5~95%RH(結露なきこと)	センサー平均寿命※1	大気中:約3年(使用環境により変動あり)
使用気圧範囲	811~1100[hPa]	寸法/質量	145H×82W×38D(mm)/ 約300(g)※3 JKO-AS3
応答速度	T90 20秒以内(20.9→100.0%)、(20.9→10.5%)	付属品	全型式共通:単3アルカリ乾電池、外部警報出力コネクタ
警報遅れ	5秒以内(20.9→18.0%、10~11%酸素曝露時)		D型:ACアダプター、壁掛けブラケット・W型:壁掛けブラケット
規格	低電圧指令、RoHS指令、JIS T8201		

※1 センサー寿命を保証するものではありません

※2 オプションにより電流出力(4-20mA)に変更可能(型式末尾-AA)

※3 電池の質量を含みます

Aシリーズ オリジナル機能

◆オートスパン調整 (任意設定可能) *オートスパン調整設定中でも手動によるスパン調整は可能です。

今までの酸素濃度計は定期的なスパン調整(CAL or ADJボタンを正常空気でファンブッシュ)が必要でした。オートスパン機能を搭載することにより、スパン調整のし忘れを防ぎます。

◆気圧センサー搭載

今までの酸素濃度計・酸素検知器は、気圧の影響受け、台風接近時などは誤報が鳴るなどの止む終えない問題を抱えておりました。"A"シリーズには気圧センサーが搭載されたことにより先の問題を解決。(仕様範囲内であれば)気圧による影響は全く受けません。

◆メンテナンスタイマー内蔵

忘れがちになってしまう酸素濃度計のメンテナンスもこちらの機能で1年に1度お知らせいたします。*ガス検知器は1年に1度以上のメンテナンスと定期的なスパン調整が必要な製品です。

◆アナログ出力4-20mAに対応可能(オプション)

ご注文時に製品の型式の末尾に「AA」をつけていただければ、アナログ出力4-20mAにカスタマイズが可能になります。

◆サウンドON/OFF機能搭載

今までにありそうでなかったサウンドON/OFF機能を搭載していることにより、警報を出さず接点のみを使うことが可能になり、更に起動音・ボタンブッシュ音もOFFにできるようになったため音が出せない現場でも活躍ができます。

低濃度タイプ

JKO-O2 Ver.3シリーズ

低濃度タイプは、
2タイプのご用意がございます。

JKO-O2LD3

- 用途：容器内濃度測定
- 付属品：ステンレス管体分離型センサー（3m）



JKO-O2LJD3

- 用途：容器酸素測定、チューブ内濃度測定
- 付属品：分離型センサー（カールコード約1.75m）



インライン測定用ハッフル:BF-JK
※チューブ継手は、含まれません。

共通仕様

検知ガス	酸素	警報濃度設定値	2点 任意設定可能(初期値OFF)
検知原理	ガルバニ電池式	警報機能	電子ブザー、赤色LED2個(AL1,AL2濃度任意設定)
測定レンジ	0.00~25.00%(サービスレンジ:~35.00%まで表示)	警報出力	リレー無電圧1c接点 最大許容範囲: 1A 30VDC
分解能	0.01%	アナログ出力	4-20mA 0-25%O ₂
測定精度	±0.1%(10%以下)/±0.5%(10.1~25%)	電源	単三アルカリ電池4本、外部電源仕様:ACアダプタ 5V DC/2.0A (停電補償用電池 単三アルカリ電池4本)
使用温度範囲	-10~+40℃	電池寿命	約2000時間(無警報時)
使用湿度範囲	5~85%RH(結露なきこと)	センサー平均寿命※	大気中1年(使用環境により変動あり)
使用気圧範囲	大気圧(1013[hpa])±10%	寸法/質量	145H×82W×38Dmm(本体[電池含む]) 約315g
応答速度	20.7%→2.1%(90%応答):約5秒 20.7%→0.1%(99.5%応答):約40秒	付属品	単三アルカリ電池、外部警報出力コネクタ、ACアダプター、 壁掛けブラケット、アナログ出力ハーネス(3m)
警報遅れ	5秒以内(20.7%→18.0% 10~11%酸素暴露時)		

※センサー寿命を保証するものではありません

機種別仕様並びに付属品

型番	センサー仕様		電源仕様		エコアラームモード	停電補償モード	センサーケーブル長	付属品	
	内蔵型	分離型	外部電源	単三乾電池				壁掛けブラケット	ACアダプタ
JKO-O2LD3	—	●	●	●	●	●	3m	●	●
JKO-O2LJD3	—	●	●	●	●	●	約1.75m	●	●

オプション

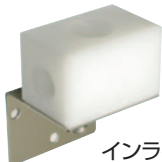
名称	型番
壁掛けブラケット	WM-JKOV3
インライン治具1/4Rc	BF-JK-1/4RC
インライン治具1/8Rc	BF-JK-1/8RC
ソフトケース	SCB-JKOV3
警報チェックガス	CG-OXN
アナログ出力ハーネス(3m)	AOUT-JKOV3
アウトレット用アダプタ	MA-JK



壁掛けブラケット



ソフトケース



インライン治具



アウトレット用アダプタ

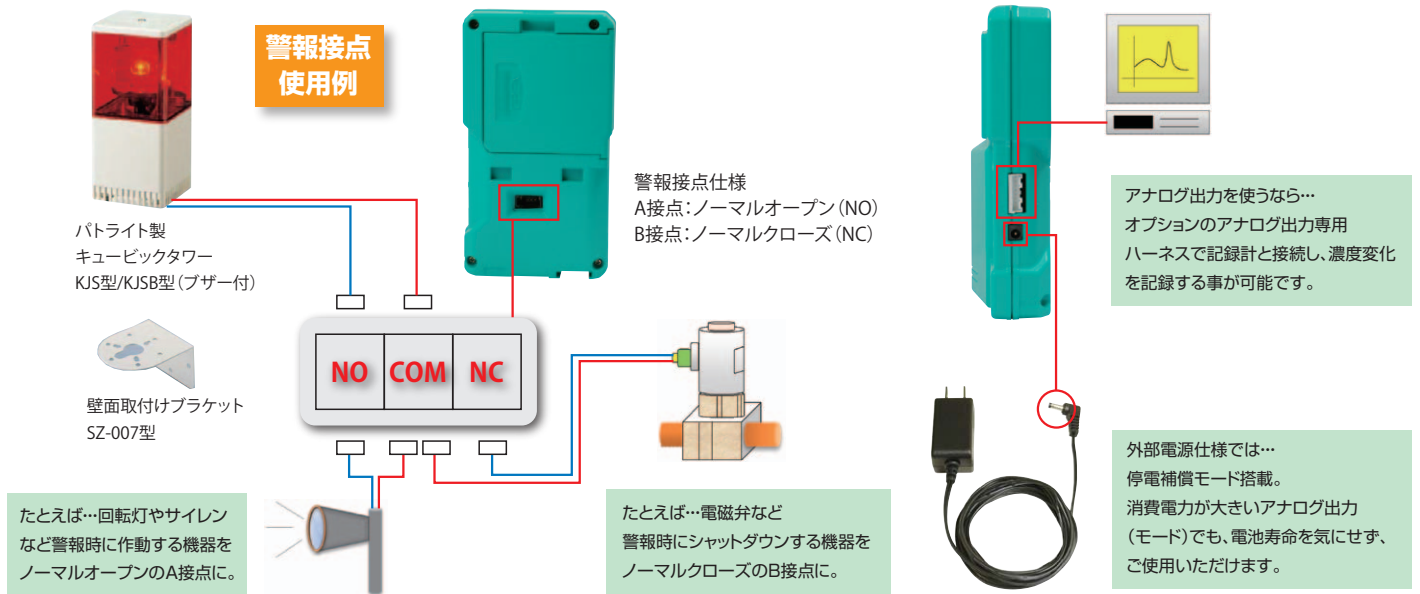
JKO Ver.3シリーズの特長

- 長寿命センサー搭載
- ワンタッチ自動校正
- 強力な警報システム
- JKO-A ver.3は気圧センサー搭載
- エコアラームモード
- アダプタ駆動(停電補償付き)
- 2段階警報設定可能
- JKO-A ver.3はオートアジャスト機能搭載
- キーロック(誤操作防止機能)
- JKO-25 Ver.3は0~100%まで濃度測定可能
- JKO-O2 Ver.3は0.01%まで濃度測定可能
- JKO-A ver.3はメンテナンス予定日お知らせ

優れた外部出力機能

※アナログ出力を使用すると消費電力が増えるため、外部電源仕様の選択をお願い致します。

警報出力とアナログ出力を標準装備。回転灯や大型サイレン、電磁弁、記録計などと接続することで、さまざまな用途にお使いいただけます。



外部出力機能を用いた製品例

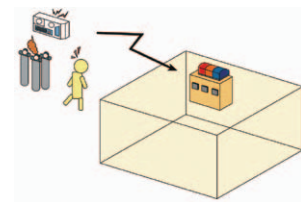
●ガスバスターシグナルユニットシリーズ

ガス検知器用濃度表示警報機



GBS-AA1

GBS-AA3



ガス検知器設置現場だけではなく、濃度情報を事務所等でも確認可能。回転灯標準付属により、濃度監視だけではなく異常事態をいち早くお知らせいたします。
注) 入力信号は、アナログ入力4-20mAです。
JKOで用いる際は、電流出力タイプ(-AA)かつ外部電源タイプ(D)をご利用ください。

※外観は予告なく変更になる可能性があります。要お問い合わせください。

●AWGBシリーズ

ガス検器収納BOX Type.JKO



PIB-JKOV3



屋外への設置をよりスムーズに、AWGBシリーズ新登場防滴防塵仕様で野外の雨風や、はたまた屋内の荒い環境でも使用可能。
注) 現状細かな仕様はカスタムになりますので、ご興味がありましたらご連絡なさらずお問い合わせください。

用途に合わせた型式を選択できます

低

価格帯から製品を選ぶ

高



JKO-25 Ver.3

- 安価
- 高濃度に最適
- オーソドックスタイプ
- アナログ出力0-1 V対応



JKO-A Ver.3

- オートアジャスト機能搭載
- 気圧センサー搭載
- アナログ出力0-1V 4-20mA対応可能

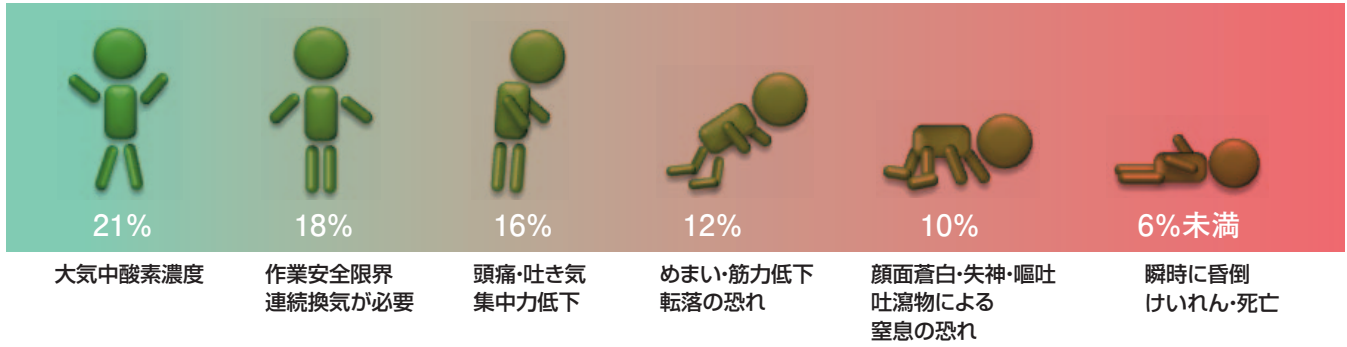


JKO-O2 Ver.3

- 精度±0.1% (10Vol%以下)
- 低濃度に最適
- 分解能0.01%
- アナログ出力4-20mA

酸素による危険性

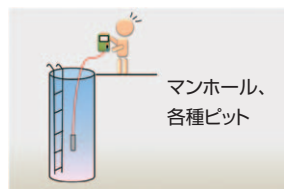
●酸素欠乏症等防止規則第四条により、事業者は、酸素欠乏危険作業に労働者を従事させるときは必要な測定器具を備えることを義務付けられています。



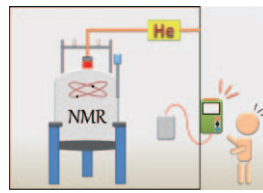
主な使用方法



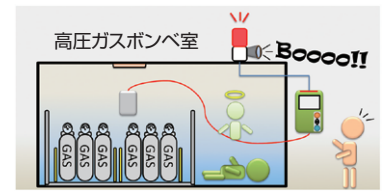
液体窒素保管容器
センサー内蔵型のスタンダードモデルです。酸素の恐れのある作業場や坑道、実験室など様々な場所でご使用頂けます。



マンホール、各種ビット
センサー部は適度な重さを持ったステンレス筐体で保護されているためマンホール、タンク、サイロ、井戸、たて穴などの測定に適しています。



NMR装置MRI装置などで冷却用不活性ガスを用いる部屋の酸素防止に利用できます。



高圧ガスボンベ室
酸欠の恐れのある場所にセンサーを設置すれば、安全な離れた場所から酸素濃度を確かめることができます。

JKO Ver.3シリーズのアフターサービス ※校正証明書(トレーサビリティ体系図付き)の発行も可能です。別途、お申し付けください。

酸素濃度計はそのセンサー特性により、時間が経過するにつれてセンサーが劣化する性質を持っています。

そのため安定した性能を維持するために1年に1回の定期的な点検調整が必要となります。

イチネン製作所では点検修理専門スタッフによる年次引取点検を行っています。

より長く性能を維持するために、年次点検調整サービス(検査成績書付き)を必ず行ってください。

期待できる点検の効果

- 1, 測定精度の維持
- 2, 警報機能の維持
- 3, センサー寿命の早期発見
- 4, 部品劣化の早期発見
- 5, 製品不具合の早期発見

点検項目

- 1, 外観、内部機構の破損チェック
- 2, 基板の動作確認
- 3, センサー動作確認
- 4, 酸素濃度測定精度の確認
- 5, 警報機能の確認
- 6, 外部警報出力の確認
- 7, アナログ出力の確認

調整・修理項目

- 1, 更新プログラムのアップデート
- 2, ゼロ調整(校正)
- 3, スパン調整(校正)
- 4, 酸素センサ出力の直線性確認
- 5, 消耗部品の交換
- 6, バッテリー交換

出張点検について

「引取点検期間中の空白期間を無くしたい」「多くの点検台数がある」などの理由により、引取点検を行えない場合は出張点検を行います。

ご希望のお客様はお買い上げた代理店またはイチネン製作所までご相談ください。

※本カタログに記載された仕様・外観は製品改良に伴い予告なしに変更することがあります。

※本カタログに記載された使用は社内試験により設定された値であり、使用環境によっては変動することがあります。

製造販売元

株式会社 イチネン 製作所

〒108-0023 東京都港区芝浦4-2-8

住友不動産三田ツインビル東館9階

TEL: 03-6311-6236 FAX: 03-6311-6242