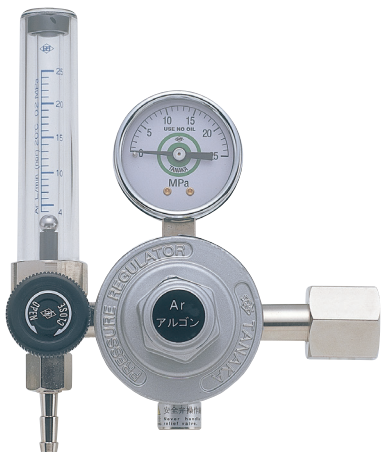


アルゴン用(容器直結タイプ)

真鍮製

V-F22AR / V-F22ARL



品名	V-F22AR	V-F22ARL
型式	650FAB	650FAG
使用ガス	アルゴン	アルゴンベースシールドガス
圧力計 [MPa]	入口側	25
	出口側	なし
最高使用圧力 [MPa]	入口側	15
	出口側	0.2(圧力プリセット)
出入口形状	入口側	W22-14右取付ナット
	出口側	W22-14左取付ナット
流量計仕様	単位L/min(nor)	*1 9/16-18UNFオス
	設定圧力MPa	1~25
使用温度範囲 [°C]		0.2
材質(本体)		-10~40
バルブ		C3771
排出弁		有り
構造		有り
重量 [kg]		圧力プリセット式
		1.3

*1 外径φ8のホース口と袋ナットが付属します。

特長

- 溶接用シールドガスとして使われるアルゴン、及びその混合ガスの減圧、供給に最適です
- アルゴン容器に直接取り付けてご使用いただくタイプです
- 各部をアルゴンの供給に最適設計しガスを安定供給できます
- 出口圧力を固定したプリセット式ですので流量計バルブの操作だけで簡単に流量調整できます
- 左ねじのアルゴンベースシールドガス容器にはV-F22ARLをお使いください。

炭酸ガス・MAGガス用(二段減圧式、容器直結タイプ)

真鍮製

AU-888



品名	AU-888	
型式	888	
使用ガス	炭酸ガス MAGガス	
圧力計 [MPa]	入口側	なし
	出口側	なし
最高使用圧力 [MPa]	入口側	12 14.7
	出口側	0.2(圧力プリセット)
出入口形状	入口側	W22-14取付ナット
	出口側	*2 9/16-18UNFオス
流量計仕様	単位L/min(nor)	*3 *4 5~20
	設定圧力MPa	0.2
使用温度範囲 [°C]		-10~40
材質(本体)		C3771
バルブ		なし
排出弁		有り
構造		二段減圧式
重量 [kg]		2.3

*2 ホース口と袋ナットは付属しませんので、新規にご使用される場合、ホース口ごと入れ替える場合は別途ご用意ください。

*3 フルドン管式流量計です。

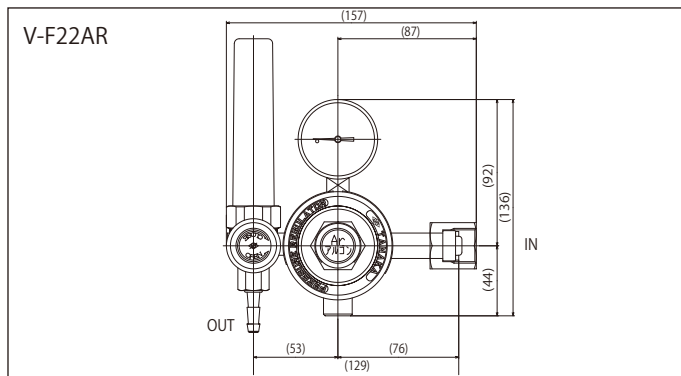
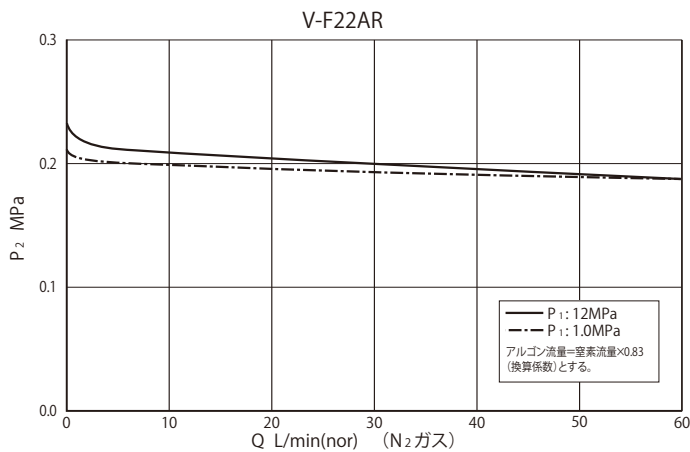
*4 流量計仕様5~20L/min(nor)は周辺温度10~40°C、炭酸ガスは使用率60% (10分定格) 以下、MAGガスは使用率100%の場合です。

特長

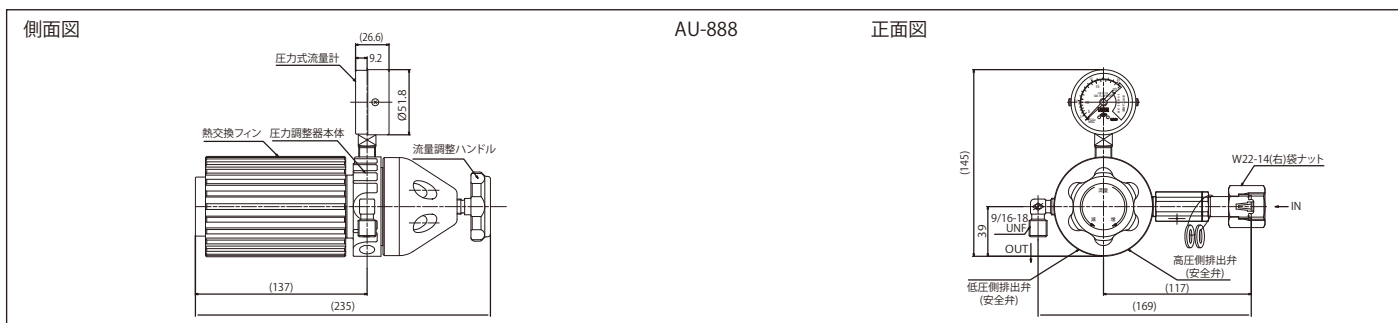
- 二段減圧構造と効率的熱交換方式により、断熱膨張によるガス温度低下で発生する流量不安定現象を解決し、炭酸ガス・MAGガスを安定供給できます
 - 効率的に大気から温度を吸収するため大気接触面積を大きくしたフィンを装備しました
 - フィンには軽量で熱交換性能のよいアルミニウムを使用しています
- ※ サイフォン式容器には使用できません



外観図及び流量特性



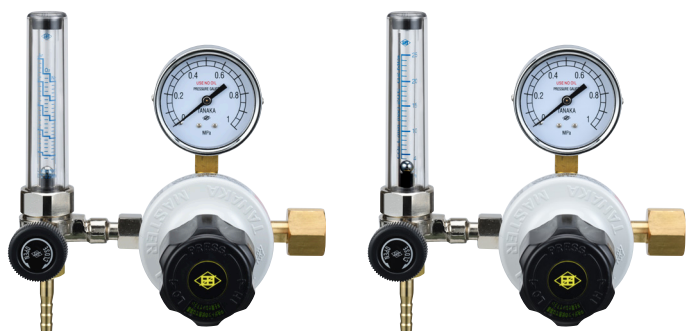
※AU-888 は流量特性表をご用意しておりません。



関連製品

■ マスターラインVI + 流量計F25R、FC25R

- 配管ヘッダー等でご使用になる場合はマスターラインVI Mに流量計を取り付けることで対応可能です。
- 生産中止品のマスター48U、マスター49Uと置換えが可能です ※寸法の異なる点がございますのでスペースに余裕がない場合は図面にてご確認ください。

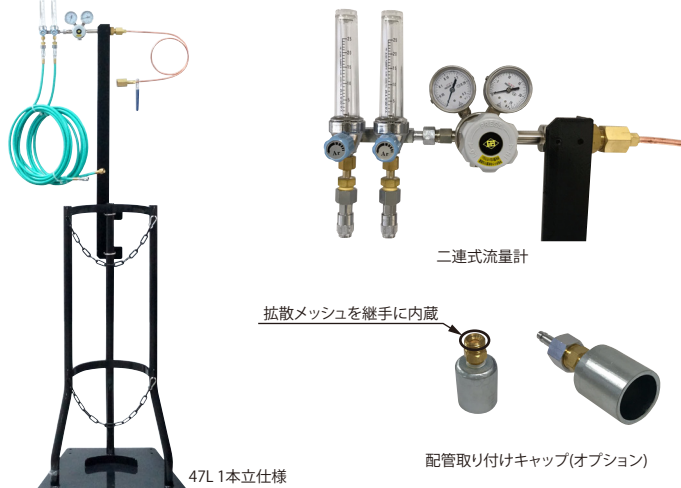


マスターラインVI M 酸素+F25R (マスター48U相当品)

マスターラインVI M 酸素+FC25R (マスター49U相当品)

■ Flowsion FLA-PW-Ar シリーズ

- ボンベスタンド、アルゴン用圧力調整器及び二連式流量計を一体化、配管TIG溶接のためのアルゴン供給に最適なマニホールドです。
- 配管TIG溶接以外でもTIG溶接機2台同時使用にも適します。
- シールドガス専用撥水性ホース「サンアークスーパードライチューブ」を標準で装備。短時間(3分)のガスパージでホース内の水分を除去可能
- バックシールド用に配管取付キャップを用意(オプション) 継手内部に拡散メッシュを内蔵し、シールドガスが溶接部までしっかりと行き渡ります



⚠️ ご注意 正しくお使いいただくために、ご使用前に必ず「取扱説明書」をよくお読みください。

本製品は改良のために、仕様など内容を予告なく変更する場合があります。



日酸TANAKA株式会社

<https://nissantanaka.com/>

制御機器事業部 営業部